



TRATAMIENTO DECORATIVO

REVESTIMIENTO CAMBIO DE IMAGEN

Una solución extremadamente práctica y seductora para desarrollar, decorar o transformar vuestro entorno, en un tiempo record y económico.

PROPIEDADES

- Decora y personaliza todo tipo de superficies
- Transforma los materiales existentes proporcionándoles una textura diferente como cuero, papel, metal...
- Renueva todo tipo de mobiliario: armarios, mesas, tabiques, recepciones, expositores de productos, ...

VENTAJAS

- Prolonga la vida útil del mobiliario y evita cambiarlo
- Permite decorar con uniformidad
- Decorar y ambientar los espacios.
- Rápida instalación, comparado a los métodos tradicionales (pintura, cambio de mobiliario, etc)
- Intervención sin interrupción de la explotación.
- Proceso económico y respetuoso con el medioambiente
- Puede combinarse con otros productos de decoración

SOPORTES

Todas las superficies de interior o exterior, la superficie puede ser plana o curva, sea cual sea el material de base (paneles estratificados, metálicos, madera, plásticos, pintura)

PROCESO DE INSTALACIÓN

La instalación de un film decorativo se realizará tanto en el interior como en el exterior sobre un soporte liso, limpio y seco.

Es necesario un verdadero "savoir-faire" de instalación y puesta en funcionamiento por nuestros técnicos en aplicación, específicamente formados y certificados por los más importantes fabricantes.

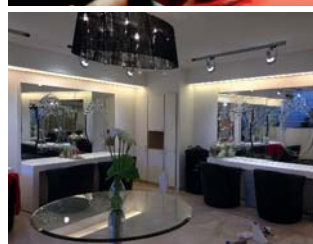
Nuestro personal está dotado de los equipamientos específicos necesarios.

En el caso de trabajos en el exterior y el altura, pueden intervenir en cualquier instalación que requiera grúndola, andamios o descuelgue vertical, siempre provistos de arneses de seguridad.

Las zonas de trabajo se señalizan y se protegen para una correcta puesta en funcionamiento de las instalaciones según los procedimientos de seguridad. Posibilidad de intervención de 7 días a la semana, 24 horas al día, los 365 días

AMBITOS DE APLICACIÓN

COMERCIOS
DESPACHOS.
HOTELES
RESTAURANTES
ESPACIOS PÚBLICOS
TRANSPORTE Y DEPENDENCIAS
...



CARACTERÍSTICAS

- Film decorativo o revestimiento texturizado para obtener los efectos de: madera, metal, aluminio, cuero, carbono, mármol.
- Termoconformable 2D, 3D (según referencia)
- Mantenimiento fácil (resistente, no modifica la limpieza habitual...)
- Reparable en caso de degradación.
- Nuestras gamas de films tienen la clasificación de fuego (no propagación de la llama) y humo (zona despejada de humo, no impide visibilidad).
- Nuestros films tienen garantías de hasta 10 años en interior y 3 a 5 años en exterior según la inclinación del soporte.